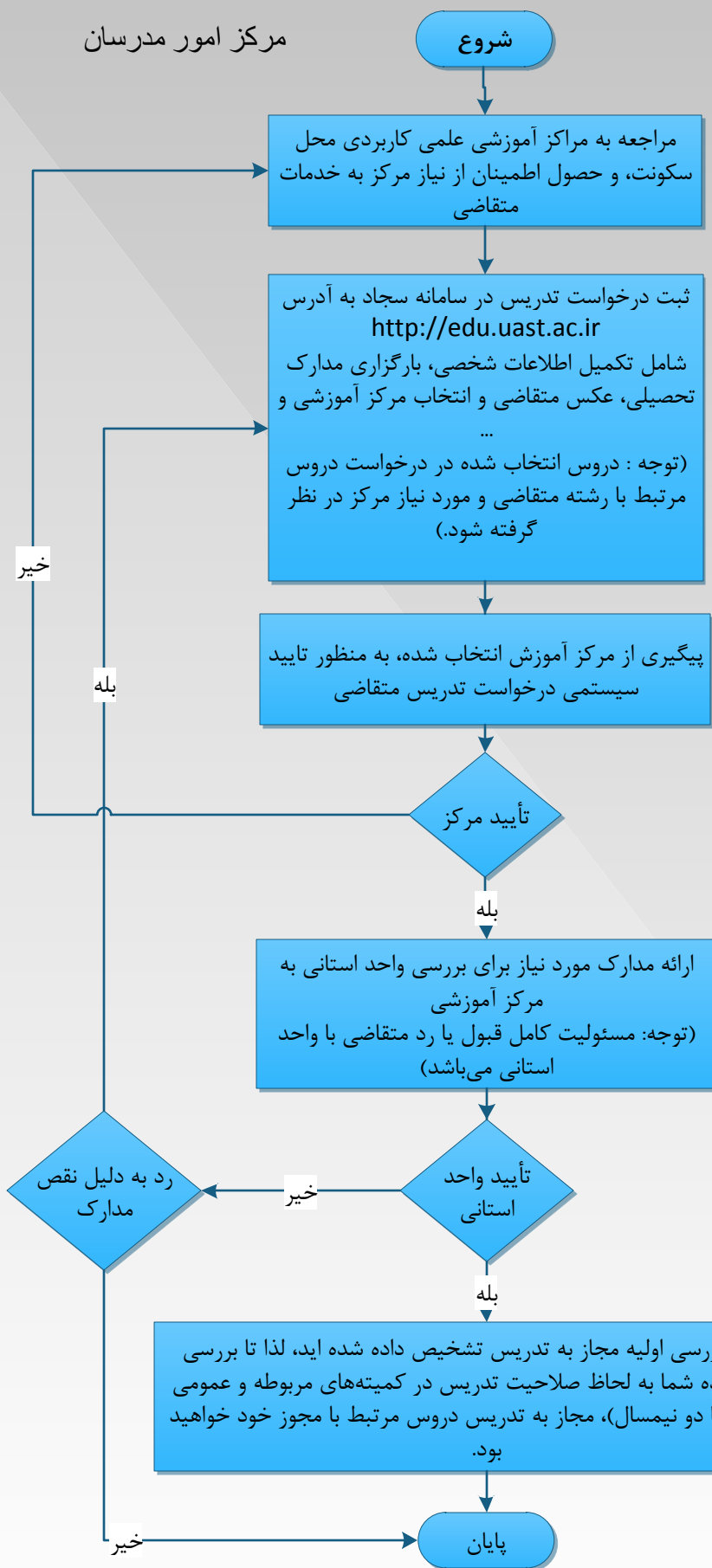


مراحل درخواست تدریس

آخرین بروزرسانی 1393/06/03

مرکز امور مدرسان



موارد کلی :

۱- مدرس در هر مرحله با مراجعه به سامانه سجاد می‌تواند وضعیت بررسی درخواست خود را پیگیری نماید.

۲- کلیه پیگیری‌های موردنیاز از واحد استانی بر عهده مرکز انتخابی و تأیید کننده درخواست متقاضی است، لذا خواهشمند است از پیگیری‌های مستقیم از واحد استانی تا حد ممکن پرهیز نمایید.

۳- عدم تأیید مرکز و یا استان الزاما به مفهوم عدم تأیید صلاحیت علمی یا عمومی متقاضی نیست، بلکه نیاز مرکز به خدمات متقاضی و سرانه مدرسان در رشته‌های گوناگون در استان و بسیاری موارد فنی و آماری در این بررسی موثر می‌باشد.